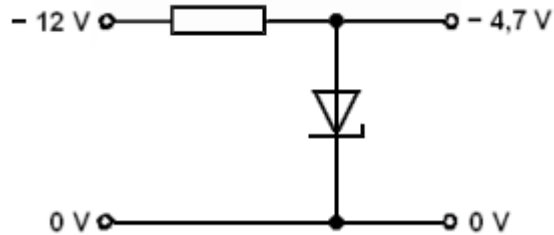


TC515 In welcher der folgenden Schaltungen ist die Z- Diode zur Spannungsstabilisierung richtig eingesetzt ?

Lösung: Gezeigt ist hier die zu suchende Schaltung.



Zwischen dem Vorwiderstand und dem Innenwiderstand der Z-Diode teilt sich die **negative** Spannung auf. Und die Eingangsspannung muß größer sein, als die Ausgangsspannung. (Wegen der negativen Spannung ist die Diode scheinbar "falsch" gepolt).

Z- Diode = Zener- Diode (Erfindername).