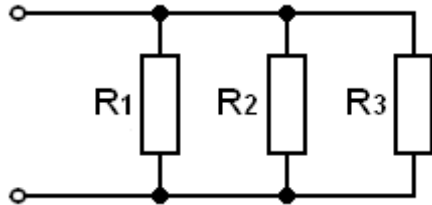


TD114 Drei gleichgroße, parallel geschaltete Widerstände haben einen Gesamtwiderstand von 1,67 kΩ. Welchen Wert hat jeder Einzelwiderstand ?

Lösung: 5,0 kΩ.



$$\begin{aligned} 1666,66667 \, \Omega \text{ mal } 3 &= 5000 \text{ Ohm} \\ 5000 \text{ Ohm geteilt durch } 3 &= 1666,66667 \, \Omega \end{aligned}$$

Gesamtwert multipliziert mit der Anzahl der gleichgroßen Widerstände.