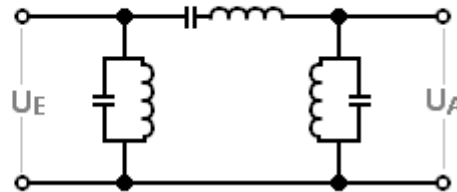
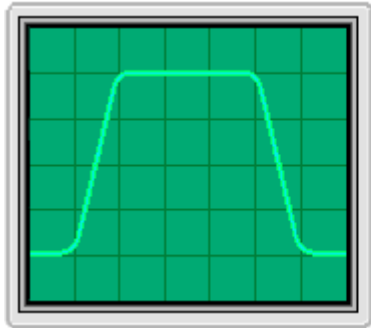


TD228 Welche Kopplung eines Bandfilters wird "kritische Kopplung" genannt?

Lösung: Die Kopplung bei der die Resonanzkurve ihre größte Breite hat und dabei am Resonanzmaximum noch völlig eben ist.



Mehrkreis - Bandfilter werden in der Regel so abgeglichen, daß im Maximum fast keine Höcker oder Einsattelungen auftreten.

Na, sagen wir mal : „ . . . am Resonanzmaximum noch nahezu eben ist“.