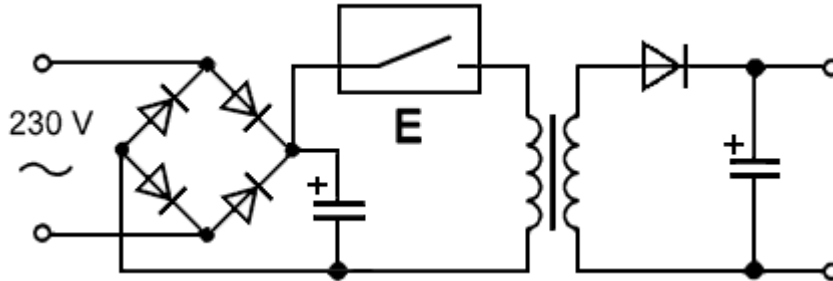


TD318 Welches ist der Hauptnachteil eines Schaltnetzteils gegenüber einem Netzteil mit Längsregelung ?

Lösung: Ein Schaltnetzteil erzeugt Oberwellen, die zu Störungen führen können.



Der elektronische Schalter zur Pulsweiten-Steuerung eröffnet die Möglichkeit, die gewünschte Ausgangsspannung in Grenzen einzustellen.

Trotz umfangreicher Dämpfungsmaßnahmen konnten die recht starken Rechtecksignale in einigen Schaltnetzteilen nicht ganz unterbunden werden. Es gibt aber auch "saubere" Exemplare.

Beim Kauf eines Schaltnetzteils sollte man die Störfreiheit kontrollieren! Störanfälligen Empfänger mitnehmen.