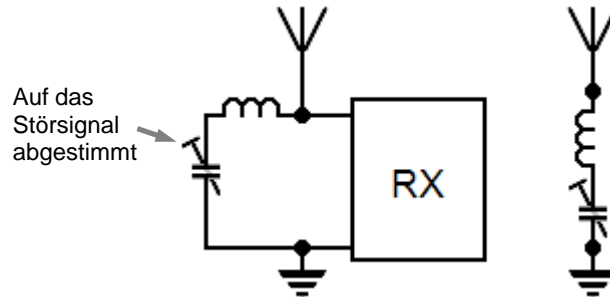


TF319 Welche Konfigurationen wäre für die Unterdrückung unerwünschter Signale am Eingang eines Empfängers hilfreich ?

Lösung: das Blockschaltbild.



Spule und Kondensator zwischen Antenne und Erde bilden einen Serienschwingkreis (das habe ich rechts dazugezeichnet).

Er ist für die Störfrequenz dimensioniert, bei Resonanz niederohmig, und "saugt" die Störfrequenz gegen Masse ab.

Diese "Um die Ecke- Zeichnung" des Saugkreises soll nur Verwirrung stiften.

Die gesuchte Schaltung ist ein Saugkreis.