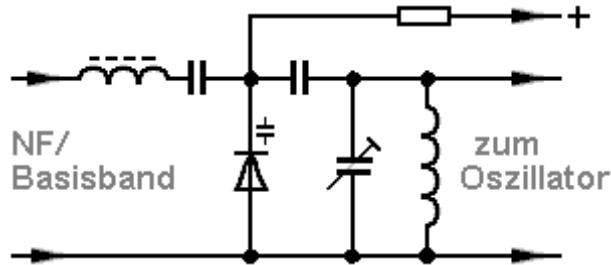


TG212 Dieser Schaltungsauszug ist Teil eines Senders.  
Welche Funktion hat die Diode ?

Lösung: Sie beeinflusst die Resonanzfrequenz des Schwingkreises in Abhängigkeit von den Frequenzen im Basisband und moduliert so die Oszillatorfrequenz.



Dieses Bild aus dem Fragenkatalog zeigt in einer Teilschaltung, nur den frequenzbestimmenden Schwingkreis eines Oszillators. Die Kapazitätsdiode ist dem Schwingkreis des Oszillators parallelgeschaltet.

Eine positive Vorspannung (+) steuert die Kapazitätsdiode in den Sperrbereich. Die durch die NF entstehende Kapazitätsänderung der Diode wirkt sich als Frequenzmodulation auf den Schwingkreis aus.

Der Hinweis auf das NF-Basisband zeigt uns, daß von dort die Modulation eingespeist wird.

Frequenzmodulation wird hier erzeugt.