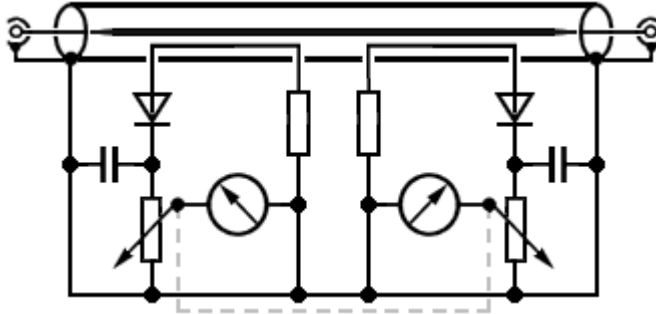


TJ401 Bei dieser Schaltung handelt es sich um

Lösung: ein Reflektometer.



Reflektometer oder Stehwellen-Meßgerät.

Gemessen wird damit die Anpassung : Eingefügt zwischen Senderausgang und Antenne wird hin- und rücklaufende Welle erfasst.

Der Meßvorgang: Der Sender wird eingeschaltet.

Das Doppelpotentiometer wird so eingestellt, daß das μA -Meter für den Vorlaufwert (rechts) Vollausschlag anzeigt. • Damit ist das Gerät 'geeicht', und zeigt am linken Messinstrument den richtigen Rücklaufwert an.

Das linke μA -Meter zeigt hier keinen Rücklauf an, was ein SWR von 1 bedeutet = optimale Anpassung.

Weitere Bezeichnungen sind :

SWR-Meter, Stehwellen-Meßbrücke oder VSWR-Brücke.

Gleiche Bezeichnungen: Stehwellenmeßgerät, Reflektometer, SWR- Meter, Stehwellen- Meßbrücke.