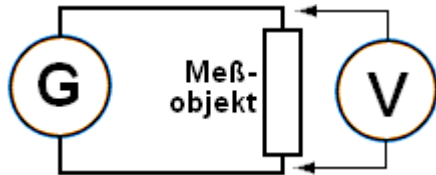


TJ801

Wie werden elektrische Spannungsmesser an Messobjekte angeschlossen, und welche Anforderungen muss das Messgerät erfüllen, damit der Messfehler möglichst gering bleibt ?

Lösung: Der Spannungsmesser ist parallel zum Messobjekt anzuschließen und sollte hochohmig sein.



Der hochohmige Spannungsmesser ist **parallel zum**, -
und möglichst **nahe am** Messobjekt anzuschließen.

Hochohmig, um das Meßergebnis nicht durch den
inneren Widerstand des Meßgerätes zu verfälschen.

Hochohmiger Spannungsmesser parallel zum, und nahe am Meßobjekt.