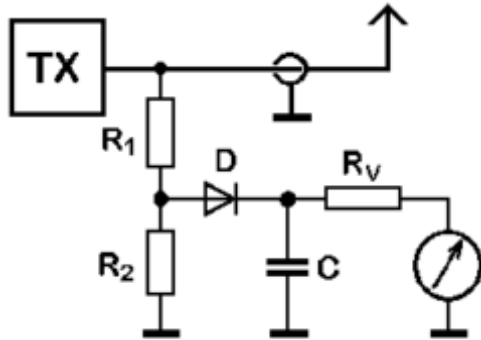


TJ810 Eine künstliche Antenne von  $50\ \Omega$  verfügt über eine Anzapfung bei  $5\ \Omega$  vom erdnahen Ende. Diese Anzapfung ermöglicht die

Lösung: Messung der Ausgangsleistung.



Ein Zehntel der Gesamtleistung ist an dem  $5\text{-Ohm}$ -Teilwiderstand  $R_2$  abgreifbar.

Das Verfahren vermindert Fehlmessung und Schaden, weil die Diode die verminderte Leistung vertragen kann.

Messung der Ausgangsleistung mit einer Teilspannung.