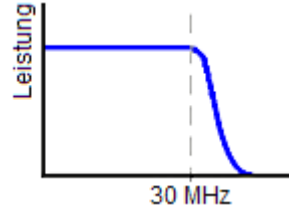
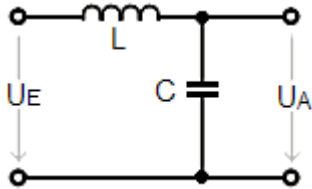


TD208 Was stellt die folgende Schaltung dar ?

Lösung: Tiefpass.



Die Spule läßt nur niedrige Frequenzen zum Ausgang durch, weil sie bei niedrigen Frequenzen wie ein Kurzschluß wirkt.

Für hohe Frequenzen wird die Spule zu hochohmig.

Der Kondensator wird erst bei hohen Frequenzen durchlässig, und legt diese an Masse. Er ist bei niedrigen Frequenzen zu hochohmig, und läßt sie passieren.

Faustregel:

Beim Hochpaß ist der Kondensator oben (hoch), beim Tiefpaß unten (tief).

Kondensator tief - zwischen Signalleitung und Masse = Tiefpaß.