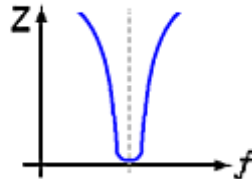
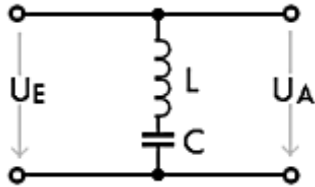


TD209 Was stellt die folgende Schaltung dar ?

Lösung: Saugkreis.



Der Serienresonanzkreis oder Reihenschwingkreis von Signalleitung nach Masse ist (nur) auf der Resonanzfrequenz niederohmig.

Wie in der Resonanzkurve zu sehen, läßt er alle Frequenzen zum Ausgang durch, solange er hochohmig ist. Nur die Resonanzfrequenz leitet er gegen Masse ab.

Saugkreis, weil er die Resonanzfrequenz quasi absaugt. Kurzschluß gegen Masse.

Saugkreis = auf der Resonanzfrequenz niederohmig.