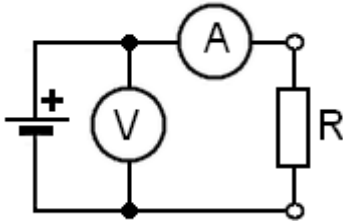


TJ201

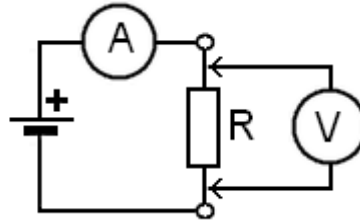
Welche Schaltung könnte dazu verwendet werden, den Wert eines Widerstandes anhand des Ohmschen Gesetzes zu ermitteln ?

Lösung: Die linke Zeichnung aus dem Fragenkatalog.

Diese ist zu finden:



Diese wäre besser:



Strommesser (A) werden in Reihe zum Stromfluß geschaltet.

Spannungsmesser (V) werden parallel zur Spannungsquelle bzw. besser - zum Verbraucher - geschaltet.

Die vorgegebene Schaltung ergibt 100% Fehlmessung, wenn Strommesser und das Meßobjekt R gleiche Werte aufweisen.

Die gesuchte Schaltung hat Mängel — Sie mißt die Spannung nicht am Verbraucher.