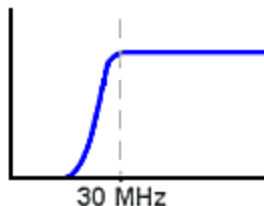
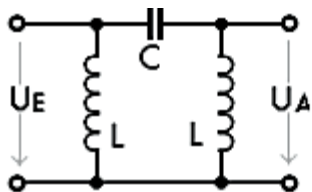


**TK310** Welche Filter sollten im Störfall vor die einzelnen Leitungsanschlüsse eines UKW- oder Fernsehgrundfunkgeräts oder angeschlossener Geräte eingeschleift werden, um Kurzwellensignale zu dämpfen ?

Lösung: Ein Hochpassfilter vor dem Antennenanschluss und zusätzlich je eine Ferritdrossel vor alle Leitungsanschlüsse der gestörten Geräte.



**Dem gestörten Gerät ist ein Hochpaß vorzuschalten.**

Fernsehempfänger werden zumeist durch Harmonische und Oberwellen gestört. Das sind immer Frequenzen, die oberhalb der Sollfrequenz ausgestrahlt werden.

Harmonische werden mit Hochpaß in der Empfängerleitung geschwächt.

Abhilfe schaffen auch Tiefpässe am Senderausgang (Oberwellenfilter), die die Stör-Frequenzen oberhalb des Amateurbandes reduzieren.

Ein Hochpassfilter, weil die Empfangsfrequenzen des Fernseh-Empfängers im VHF und UHF-Bereich liegen.