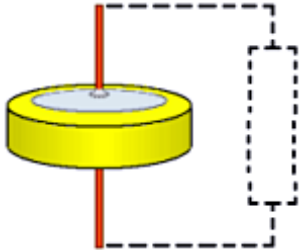


## TC208

Neben dem kapazitiven Blindwiderstand treten im Wechselstromdurchflossenen Kondensator auch Verluste auf, die rechnerisch in einem parallelgeschalteten Verlustwiderstand zusammengefasst werden können. Die Kondensatorverluste werden angegeben durch

Lösung: den Verlustfaktor  $\tan \delta$  (Tangens Delta), der dem Kehrwert des Gütefaktors entspricht.



Tangens Delta =  $1 / \text{Gütefaktor}$ .

Gestrichnet: Man denkt sich den Verlustwiderstand.

Der Kehrwert ist immer die Umkehrung eines Wertes : ( hier  $1 \div \text{Gütefaktor-Wert}$  ).