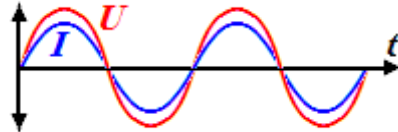
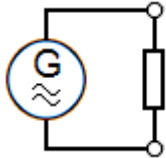


TD110 Was ist bei der Berechnung von Wechselstromkreisen, die Kombinationen von R, L und C enthalten, zu beachten ?

Lösung: Spannungen, Ströme, Widerstände und Leistungen einzelner Komponenten müssen unter Beachtung der Phasenwinkel **geometrisch** addiert werden.



Strom (**blau**) und Spannung (**rot**) sind in diesem Bild in Phase (Phasengleich).

Nur rein ohmsche Schaltungen wie in diesem Bild ohne Kondensatoren und Spulen verursachen keine Phasenverschiebung. An den Wechselstrom-Generator ist nur eine ohmsche Last angeschlossen, und keine phasenverschiebenden Bauteile. Kondensatoren und Spulen haben aber einen Wechselstromabhängigen Blindwiderstand. Phasenverschiebende Bauteile erfordern eine spezielle Berechnungsweise.