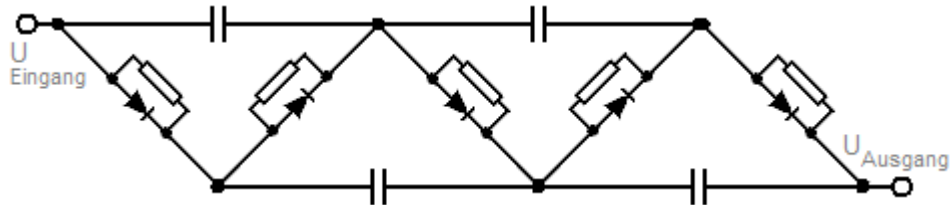


TD307

Eine Hochspannungs-Stromversorgung ist mit mehreren seriengeschalteten Gleichrichterdioden ausgestattet. Welches Bauelement sollte zu jeder Diode wie zugeschaltet sein ?

Lösung: Parallelgeschalteter Widerstand.



Prinzip einer Hochspannungs- Kaskadenschaltung, wie sie z.B. in Fernsehgeräten und Hochspannungs-Netzteilen Anwendung fanden.

In den einzelnen Kaskaden wird die Spannung jeweils verdoppelt, sodaß die Eingangsspannung von **230 V** hier einer Ausgangsspannung von $5 \cdot 230 = \mathbf{1150 V}$ entspricht.

Das sind Spannungs-Verdoppler-Schaltungen für kleinen Strom (im mA- Bereich).