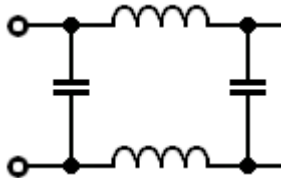


TD322 Welche der dargestellten Schaltungen könnte in den Netzeingang eines Geräts eingebaut werden, um HF-Rückfluss in das Stromversorgungsnetz zu verringern ?

Lösung: Die abgebildete Schaltung.



Es geht hier um den Tiefpaß, der höhere Frequenzen über die Kondensatoren unterdrückt, (kurzschließt) während Gleichspannung oder niederfrequente Spannungen über die Spulen ungehindert den Ausgang erreichen. Sowa's gibt's fertig als Netz-Störschutz zu kaufen !

Kondensatoren im Signalweg zwischen Ein- und Ausgang können aber keine Gleichspannung zum Ausgang durchlassen.

Alle drei anderen, zur Auswahl stehenden Schaltungen haben aber Kondensatoren im Signalweg !!

Alle anderen Auswahl-Schaltbilder haben Kondensatoren im Signalweg !