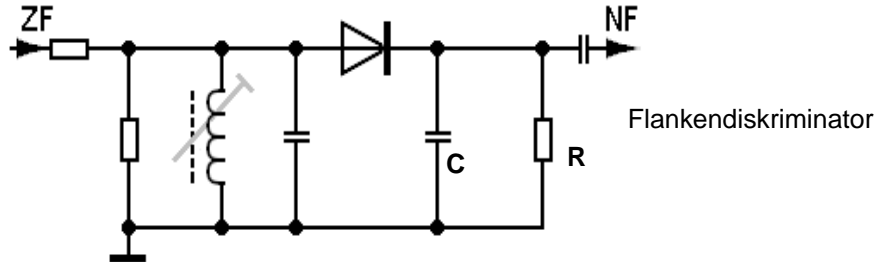


TD505 Bei dieser Schaltung handelt es sich um einen

Lösung: Flankendiskriminator zur Demodulation von FM-Signalen.



Prinzipiell ist der Flankendiskriminator wie ein AM-Demodulator aufgebaut. Mit der variablen Spule wird auf eine Flanke des ZF-Signals abgeglichen. Ist das FM-Signal gleich der eingestellten Resonanzfrequenz, dann ist die Amplitude groß, während neben der Resonanzfrequenz eine kleinere Amplitude erzeugt wird. Über ein Zeitglied C und R hinter der Diode gewinnt man das NF-Signal.

(Diskriminator = etwa: "Gerät zur unterschiedlichen Behandlung des Signals").

Das FM-Signal wird hier zu AM gewandelt, und dann demoduliert.