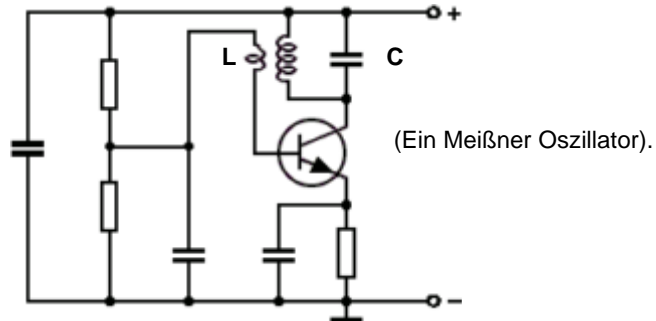


TD602 Bei dieser Schaltung handelt es sich um

Lösung: einen induktiv rückgekoppelten LC-Oszillator in Emitterschaltung.



Merkmale:

- 1) Induktive Rückkopplung mit Koppelspule.
- 2) L und C = LC- Oszillator.

Der Meißner- Oszillator ist der einzige, der mittels Koppelspule **L** rückgekoppelt wird.