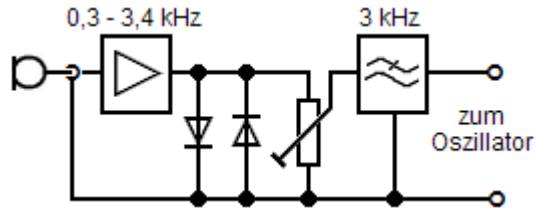


TG102 Diese Schaltung ermöglicht

Lösung: die Hubbegrenzung und -einstellung bei FM-Funkgeräten.



Ein Mikrofon, ein Mikrofonverstärker, zwei antiparallel geschaltete Dioden und der Ausgang zu einem Oszillator.  
Das kann nur etwas mit FM zu tun haben.

In den antiparallelen Dioden wird das NF-Signal begrenzt, mit dem Potentiometer dosiert, und über einen Tiefpaß mit 3 kHz Grenzfrequenz dem Oszillator zugeführt.

Hub-Begrenzung.