

TH118 In welcher Zeile sind besonders für den Kurzwellenbereich geeignete Antennen aufgeführt ?

Lösung: Delta-Loop, Rhombus-Antenne, Groundplane.

Für Kurzwellen

Delta-Loop

Langdraht

Groundplane

Yagi

Dipol

Rhombus

Cubical-Quad

Windom-Antenne

J-Antenne

W3DZZ

Für UHF / VHF

Yagi

Groundplane

HB9CV-Antenne

Kreuzyagi

Dipol-Antenne

Langyagi-Antenne

J-Antenne

Sperrtopf

Quad-Antenne

Helix-Antenne

Für SHF

Hornstrahler

Parabolspiegel

Helix-Antenne

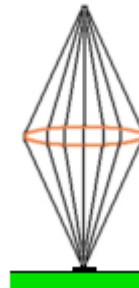
Groundplane

Yagi-Antenne

Langyagi-Antenne

Quad-Antenne

Gruppenantennen



Rhombus / Reuse

Mit vielen Einzeldrähten ist eine **Rhombus**- Antenne versehen.
Die auf diese Weise „dicke“ Antenne ist dadurch besonders breitbandig.

Eignen sich für Kurzwellen.