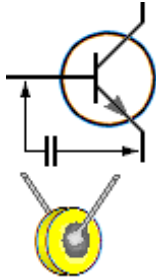


TK103 Wie kommen Geräusche aus den Lautsprechern einer abgeschalteten Stereoanlage möglicherweise zustande ?

Lösung: Durch Gleichrichtung starker HF-Signale an PN-Übergängen in der NF-Endstufe.



Die Basis- Emitterstrecke des Empfangsgerätes, auf welche das nahe Sendesignal einwirkt, demoduliert dieses und erzeugt so ein AM-Signal.

Keramische Kondensatoren zwischen Basis und Emitteranschluß der Endstufe des gestörten Gerätes schaffen u.a. Abhilfe.

Durch Gleichrichtung an PN-Übergängen in der NF-Endstufe der Stereoanlage.