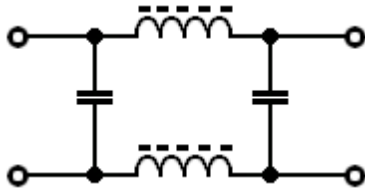


TK313

Welches der nachfolgenden Filter könnte vor einem Netzanschlusskabel eingeschleift werden, um darüber fließende HF-Ströme wirksam zu dämpfen ?

Lösung: Das Bild ist zu finden.



Solche Filter sind im Fachhandel unter der Bezeichnung „Netz- Störschutz“ verfügbar.

Netz- Störschutz.