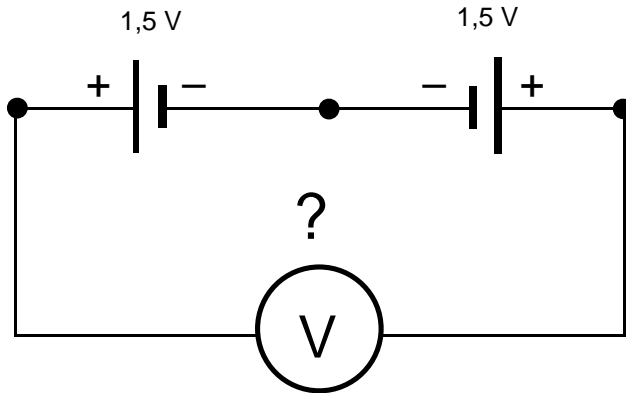


TB201 Welche Spannung zeigt der Spannungsmesser in folgender Schaltung ?

Lösung: 0 V.



Die beiden Batterien zeigen mit ihren Pluspolen zum Spannungsmesser, und ihre Spannungen sind gleich groß.

Der Spannungsmesser kann keinen Potentialunterschied feststellen. An seinen beiden Anschlüssen „sieht“ der Spannungsmesser + 1,5 V. Kein Spannungsunterschied = Deshalb zeigt er Null Volt an.

Kein Spannungsunterschied am Meßgerät.