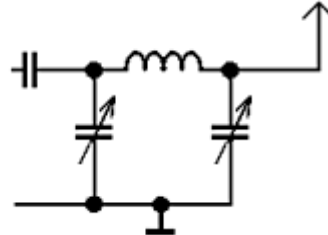
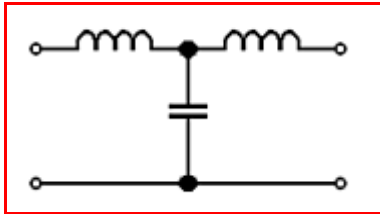


TG504 Welche Schaltung wäre zwischen Senderausgang und Antenne eingeschleift am besten zur Verringerung der Oberwellenausstrahlungen geeignet ?

Lösung: Im roten Rahmen.



Oberwellenausstrahlung verhindert man mit einem Tiefpaß.
Tiefpässe sind so gebaut, daß sich der Kondensator
nie in der Signal-Leitung (oben) befindet.

In allen anderen Antworten sind es Hochpässe,
bei denen der Kondensator in der Signalleitung ist.

Links der gefragte Tiefpass, und rechts ein gebräuchliches Pi-Filter,
wie es zwischen Sender-Endstufe und Antenne geschaltet wird.

Rot umrandet: Ein Tiefpaß.