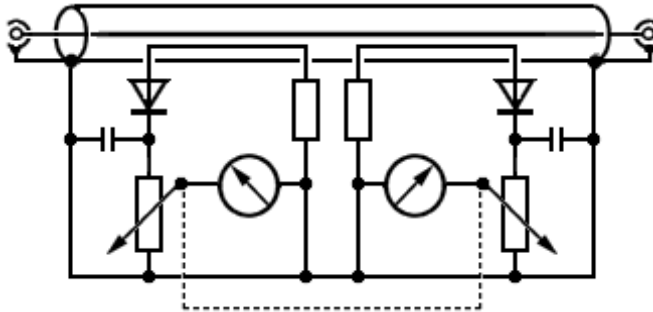


**TJ204** Für welchen Zweck wird eine Stehwellenmessbrücke verwendet ?

Lösung: Zur Überprüfung der Anpassung des Senders an die Antenne.



### Reflektometer oder Stehwellen-Meßgerät.

Gemessen wird damit die Anpassung :  
Eingefügt zwischen Senderausgang und Antenne wird hin- und rücklaufende Welle erfasst.

**Der Meßvorgang:** Der Sender wird eingeschaltet •  
Das Doppelpotentiometer wird so eingestellt, daß das rechte  $\mu\text{A}$ -Meter für den Vorlaufwert Vollausschlag anzeigt. • Damit ist das Gerät "geeicht",  
und zeigt am linken Messinstrument den richtigen Rücklaufwert an.  
Wird kein Rücklauf angezeigt, dann ist die Anpassung einwandfrei.

Weitere Bezeichnungen sind : SWR-Meter, Stehwellen-Meßbrücke oder VSWR-Brücke.

**VSWR =** Valece of **S**tanding **W**ave **R**atio • Es gibt unterschiedliche Bezeichnungen für diesen Meßknecht.