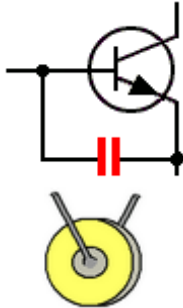


## TK201

Wie kommen Geräusche aus den Lautsprechern einer abgeschalteten Stereoanlage möglicherweise zustande ?

Lösung: Durch Gleichrichtung starker HF-Signale in der NF-Endstufe der Stereoanlage.



Die Basis- Emitterstrecke des Empfangsgerätes, auf welche das nahe Sendesignal einwirkt, demoduliert dieses und erzeugt so ein AM-Signal.

Keramische Kondensatoren zwischen Basis und Emitteranschluß der Endstufe des gestörten Gerätes schaffen oft Abhilfe.

Schirmen Sie die Leitungen für Zusatzlautsprecher ab.

Die Lautsprecher-Leitung ist oft die 'Empfangsantenne'.